



AEDって何？

～突然の心停止から命を救おう～

突然の心停止は、誰にでも起こり得る緊急事態です。
そんな時に命を救う可能性を持つのがAEDです。
AEDは「設置されているだけ」では命を救えません。
「使う勇気」と「知識」があってこそ救命につながります。



AEDとは？

オートメティッドエクスターナルデフィブリレーター
AEDは「Automated External Defibrillator(自動体外式除細動器)」の略語です。
心臓がけいれんして血液を送り出せなくなる「心室細動」などの危険な不整脈を、
電気ショックで正常なリズムに戻す機能を備えた医療機器です。
専門知識がなくても使えるように設計されています。

どこにあるの？

- 病院や診療所
- 駅・空港・商業施設
- 学校・スポーツ施設
- 公共施設（市役所・体育館など） など



※日本では 2004 年から一般市民も使用可能になり、全国的に設置が進んでいます。

八王子市 AED 設置場所

●八王子山王病院は、受付と2階・3階にAEDを設置しています。

八王子市では、市内の市施設（病院・役所・駅・学校・福祉施設・スポーツ施設など）に 344 台（令和 6 年 9 月現在）、コンビニエンスストア等に 249 台の AED を設置しています。
詳しい設置場所は、八王子市公式ホームページや日本救急医療財団 全国 AED マップをご覧ください。



AEDと心肺蘇生の手順

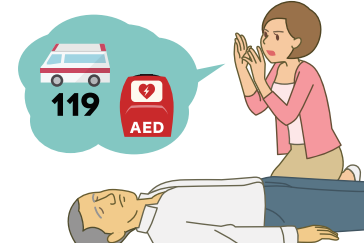
1 周囲の安全確認



2 意識の確認 肩をたたいて呼びかける



3 119 番と AED の手配をお願いする



4 呼吸の有無確認 胸や腹部の動きを見る



5 胸骨圧迫と人工呼吸 絶え間なく継続する

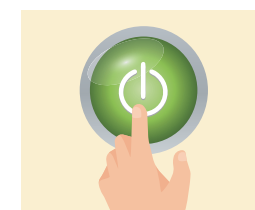


6 AED 使用 音声ガイドに従う



AEDの簡単3ステップ操作（音声ガイド付で安心）

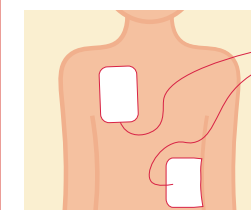
step 1



電源 ON

フタを開けると電源が入るものもあります。

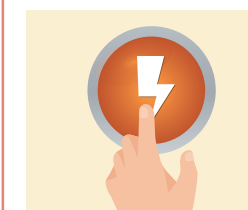
step 2



パッドを貼る

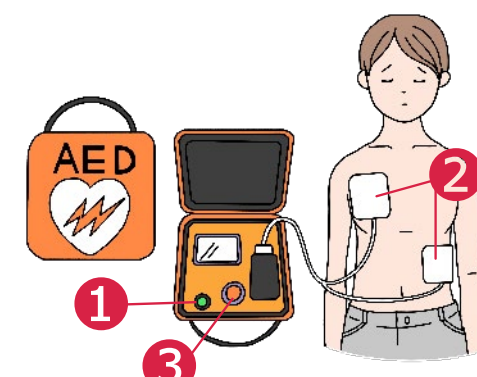
図の通りパッドを胸に貼ると、自動解析します。

step 3



通電

ショックが不要な場合は電気は流れません。



AEDにはいくつかの種類がありますが基本的な操作手順は変わりません。

AED 救命の力ギは「時間」

- 救急車が現場に到着するまでの平均時間は、東京都内で 9 分 43 秒（令和 4 年）です。
- 救急車到着までの数分間に AED を使えるかどうかが生死を分けます。

